

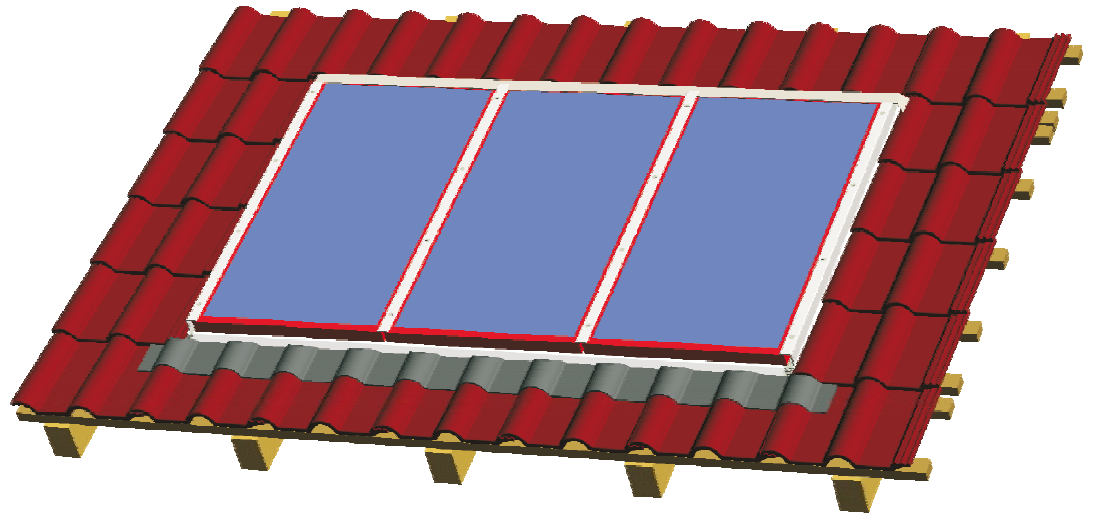
# BAUER

Solarenergie GmbH

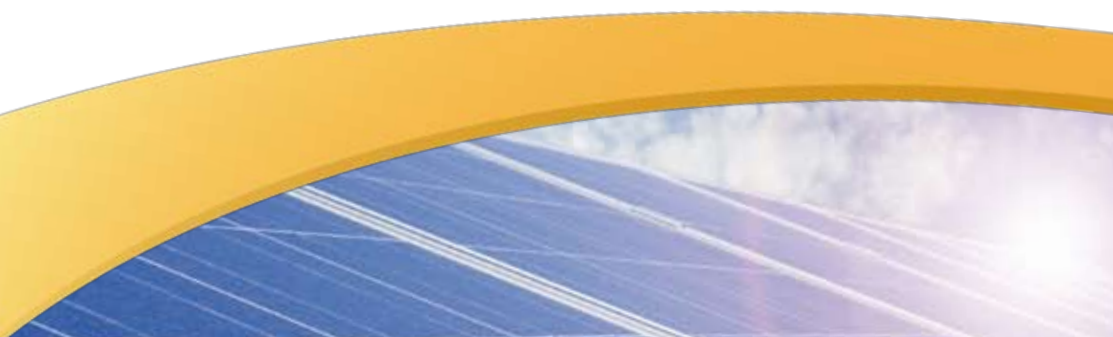


PHOTOVOLTAIK

## Indach- Montagesystem



**SOLARENERGIE**  
Ein Konzept mit Zukunft



# Halterung zur Indachmontage

Das innovative Indachmontagesystem von **BAUER Solarenergie GmbH** ist bei senkrechter und waagerechter Modulmontage möglich. Es kombiniert das bewährte Modulklemmsystem mit dachabdichtenden, dach-integrativen Komponenten sowie Edelstahl-Verbindungssteilen.

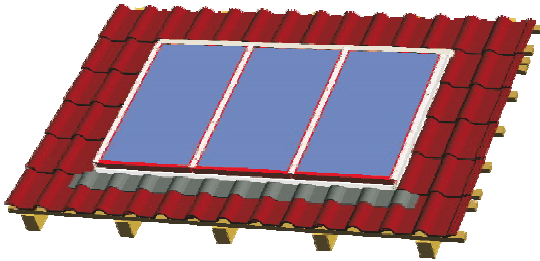


Abb. 1



Hauptbestandteile dieses Montagesystems sind Aluminiumbleche, die mit der Dachlattung verschraubt werden und eine Art Wanne für die Aufnahme der weiteren Teile bilden. Senkrecht verlaufende C-Profile bilden die Auflagefläche der Module und nehmen die Modulklemmschienen auf.

Sämtliche Befestigungsmaterialien sind Bestandteile des vorkonfektionierten Montagesystems (Abb.1). Weiterhin erhalten Sie Materialien zur abschließenden Abdichtung der Anlage laut Montagehinweisen.

Bei der Befestigung der Module sollte auf die Stringverbindung geachtet werden. Da die Bleche in vertikale Abschnitte geteilt sind, erfolgt in jedem Segment ein Kaminsog, der die Kühlung der Module bewirkt. Daher ist die Verbindung der einzelnen Kabel nur vertikal möglich.

## Ihre Vorteile

- Aluminiumwannen dichten den darunter liegenden Dachstuhl ab
- Solarmodule werden in der Vertikalen auf Stoß verlegt, dadurch wird das Wasser über die Modulfläche abgeführt
- schnelle und sichere Befestigung durch Modulklemmung
- gute Optik durch geringen Überstand der Module über der Dacheindeckung
- hohe Energieerträge durch komplette Hinterlüftung

# BAUER

**Solarenergie GmbH**

**Hinter der Mühl 2**

**55278 Selzen**

**Tel +49 (0) 6737 8081 0**

**Fax +49 (0) 6737 8081 10**

**info@bauer-solarenergie.de**

**www.bauer-solarenergie.de**